



社会福祉法人
錦福社会

私たちは地域社会に
なくてはならない存在でありたい。



錦苑

特別養護老人ホーム 錦苑
錦苑短期入所生活介護(ショートステイ)
錦苑デイサービスセンター
錦苑ヘルパーステーション
錦福社会居宅介護支援事業所
錦苑在宅介護支援センター
〒740-0724 山口県岩国市錦町広瀬758
電話:0827(72)3523 FAX:0827(72)3562
グループホーム錦
〒740-0724 山口県岩国市錦町広瀬758
電話:0827(72)3301 FAX:0827(72)3301

あさぎりの郷

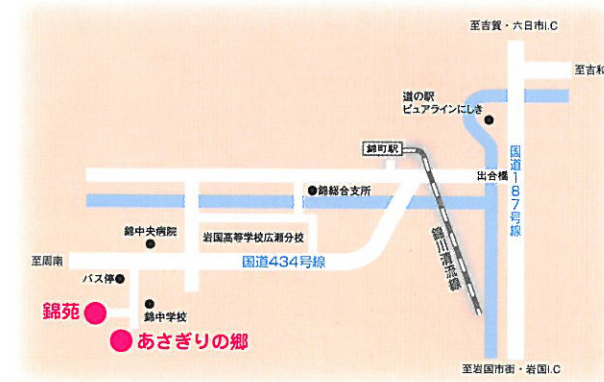
介護老人保健施設 あさぎりの郷
あさぎりの郷 短期入所療養介護(ショートステイ)
あさぎりの郷 通所リハビリテーション
〒740-0724 山口県岩国市錦町広瀬705
電話:0827(71)1111 FAX:0827(71)1112
岩国市錦地域包括支援センター
〒740-0724 山口県岩国市錦町広瀬705
電話:0827(71)0055 FAX:0827(71)0033
岩国市錦生活支援ハウス やまなみ荘
〒740-0724 山口県岩国市錦町広瀬702
電話:0827(72)2080 FAX:0827(72)2080

ヴィータ

介護老人福祉施設 ヴィータ
ヴィータ 短期入所生活介護(ショートステイ)
錦福社会まりふ居宅介護支援事業所
地域交流センター
〒740-0018 山口県岩国市麻里布町3丁目5番30号
電話:0827(30)0001 FAX:0827(30)0002

<http://care-net.biz/35/nishikiasagiri/index.php>

※見学、体験参加を随時受け付けています。お気軽にご連絡ください。



○個人情報の取扱いについて
錦福社会では御利用者の個人情報保護のため、プライバシーポリシーに基づき、ご本人の情報はじめ、お名前や顔写真等の公開や掲示にあたっては、事前に同意をいただくこととしております。

Welfare Work

地域社会、施設サービス、在宅サービス
このトライアングルが錦福社会を支えます。

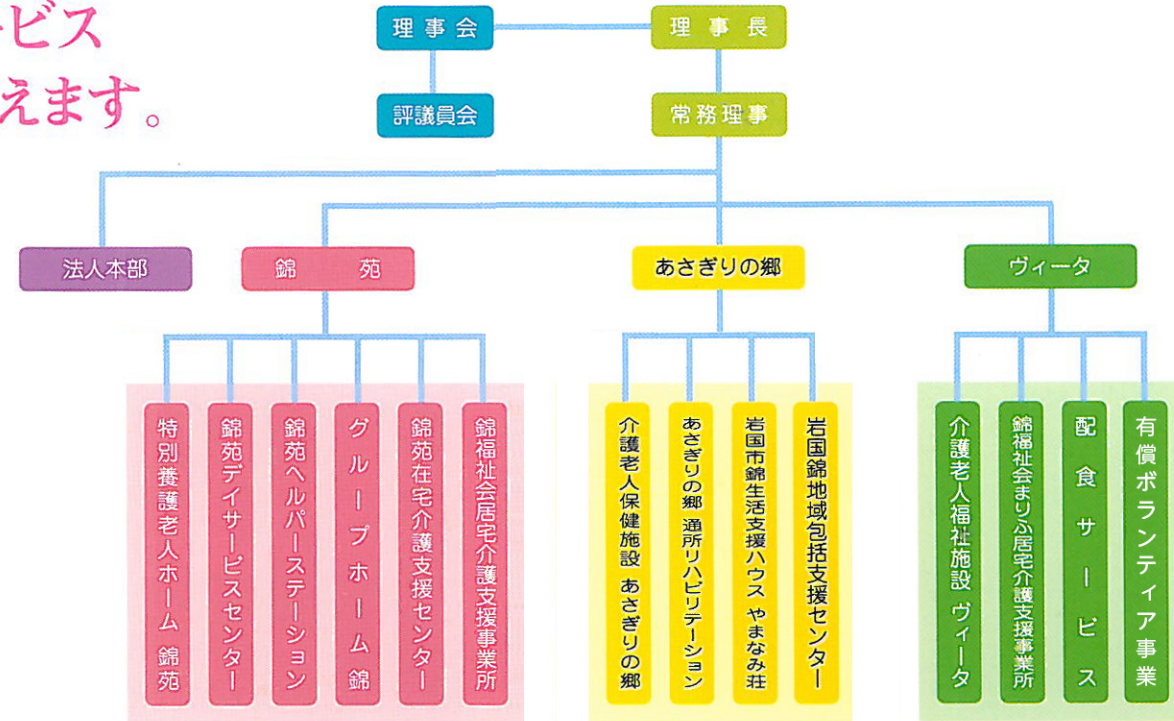


社会福祉法人錦福社会
理事長 寺園 久恵

ごあいさつ

平素は格別のご高配を賜り、厚く御礼申し上げます。
当法人は、良質の介護サービスをご提供することで、地域の皆様が安心して暮らせる社会づくりに貢献しております。

誰もが住み慣れた地域で生活できる社会を実現するために、介護サービスを通じて社会貢献の一助となれば幸いです。



Affirmation

理念

私たちは、
ご利用者一人ひとりの人格を尊重し、
敬老、敬愛の精神を込めて、
受容、融和、精進をモットーに
明るく豊かで自由な日々が
保障される施設として、
同じ志を持つ職員と共に
お年寄りの幸せの追求を
理念として貫きます。



沿革

昭和63年 5月	社会福祉法人錦福社会の設立認可
平成元年 5月	特別養護老人ホーム「錦苑」開設 事業開始(入所定員50名、短期入所定員5名)
平成 4年 3月	錦苑デイサービスセンター開所 事業開始(定員15名)
平成 7年 1月	錦苑在宅介護支援センター開所 事業開始
平成 8年12月	錦苑ショートステイ居室15床増床(短期入所定員20名へ)
平成12年 3月	介護老人保健施設「あさぎりの郷」開所 事業開始(錦町設置:定員50名)
平成12年 4月	「あさぎりの郷」通所リハビリテーション開所 事業開始(錦町設置:定員10名)
平成12年 4月	錦福社会居宅介護支援事業所開所 事業開始
平成12年 4月	錦苑ヘルパーステーション開所 事業開始
平成12年 4月	介護実習センター開所 事業開始(錦町設置)
平成12年10月	特別養護老人ホーム「錦苑」定員変更 (入所定員54名、短期入所定員16名)
平成14年 8月	錦苑デイサービスセンター 定員変更(15名→20名)
平成15年 4月	生活支援ハウス「やまなみ荘」開所 事業開始(錦町設置)
平成16年 7月	単身者用アパート「ハートフル錦」設置
平成17年 4月	介護老人保健施設「あさぎりの郷」療養室10床増床(定員60名)
平成18年 3月	「グループホーム錦」開所 事業開始(定員9名)
平成21年 5月	特別養護老人ホーム「錦苑」定員変更 (入所定員60名、短期入所定員10名)
平成21年11月	錦苑デイサービスセンター 定員変更(20名→25名) あさぎりの郷通所リハビリテーション 定員変更(10名→11名)
平成22年 7月	錦苑デイサービスセンター 定員変更(25名→30名)
平成23年10月	あさぎりの郷通所リハビリテーション 定員変更(11名→15名)
平成24年 6月	岩国市錦地域包括支援センター開所 事業開始
平成25年12月	介護老人福祉施設「ヴィータ」開設 事業開始(入所定員60名、短期入所定員10名)
平成26年 2月	錦福社会まわり居宅介護支援事業所開設
平成26年 3月	「ヴィータ」配食サービス事業を開始
平成26年 7月	「ヴィータ」有償ボランティア事業を開始

地域社会

住み慣れた地域での生活を実現する錦福社会のネットワーク

錦苑

日常生活において、常時介護が必要で家族での介護が困難な方に、個々のニーズに合う介護サービスを提供いたします。

明るい余生をスタッフとともに

特別養護老人ホーム

錦苑

TEL:0827(72)3523

定員
60名

施設
サービス

住み慣れたふるさと「やましろの地」で安心して暮らせる環境を提供しています。心身の状態が様々である利用者に対し、個々のニーズへの満足度を高めるためのシステムを構築しています。



居室



快適な生活空間を提供

特別養護老人ホーム錦苑
短期入所生活介護
(ショートステイ)

TEL:0827(72)3523

定員
10名

在宅
サービス

旅行や冠婚葬祭、介護疲れなど、一時的に家庭での介護が困難になった場合などに短期入所していただきリハビリや介護サービスを行います。



明るく安心な共同生活

グループホーム錦

TEL:0827(72)3301

定員
9名

施設
サービス

認知症高齢者の方が少人数の家庭的な環境のもと、スタッフのサポートを受けながら共同生活を送っていただけます。



錦苑と連動して非常事態における対応も徹底しています。

適切なサービスをご家庭で

錦苑ヘルパーステーション

TEL:0827(72)3523

在宅
サービス

日常生活を営むのに支障がある方に対して、ホームヘルパーが家庭を訪問し、身体介護(入浴介助等)や生活援助(掃除・洗濯等)を行います。



サービスの内容

- 日常的な介護を必要とする方に、身体機能向上のための適切なサービスをご提供。
- ご利用者が単身、ご家族がご病気などの場合に自立支援やご家族の負担軽減のために適切なサービスをご提供
- 乗降介助、移動介助、趣味等の介助。
- 生活上の不安や介護に関するご相談、さまざまな情報のご提供。

日帰り各種サービスを提供

錦苑デイサービスセンター

TEL:0827(72)3523

定員
30名

在宅
サービス

入浴・食事・機能回復訓練などのサービスを日帰りで提供し、社会的な交流をはかることで心身をリフレッシュします。

サービスの内容

- 専用車にて、ご自宅まで送迎
- 入浴・食事の介護、日常生活上のお手伝い
- 看護職員による、健康状態の確認
- 相談員による、生活全般に関するご相談、アドバイス
- 日常生活動作の訓練
- レクリエーション・趣味活動・イベント など



介護サービスと皆様の橋渡し役

錦福社会居宅介護支援事業所

TEL:0827(72)3523

在宅
サービス

介護を必要とされる方一人ひとりに、状況に応じたサービスを受けていただけるよう、介護支援専門員が介護支援計画(ケアプラン)の立案・作成をいたします。これらの居宅介護支援業務は、その費用は介護保険から給付されますので通常、利用者の負担はありません。また、ご相談内容は個人情報保護法に従って取り扱いますので、安心してご相談ください。



介護用品が充実

サービスの内容

○ケアプランの作成

- ・1ヵ月程度を単位として作成し、サービス計画の内容・利用料・保険の適用等を丁寧にわかりやすくご説明

○手続き代行・連絡調整・情報提供

- ・市区町村の役所での要介護認定の申請
- ・変更の代行
- ・介護サービスを利用するために必要な連絡調整
- ・介護保険の給付管理(給付管理票の作成・提出)など



介護・福祉情報を地域へ発信

錦苑在宅介護支援センター

TEL:0827(72)3523

在宅
サービス

月に1~2回「家族介護者教室」を開催し、日常生活動作の改善や心身機能の低下防止など、地域の方に情報を提供いたします。



サービスの内容

○家族介護者教室

介護、福祉、栄養管理、介護保険制度に詳しいスタッフが講師をつとめます。毎回、いろいろなテーマを設定し、明るく楽しく分かりやすい教室をモットーとして、地域の皆様に興味を持っていただけるように取り組んでいます。また、日常生活動作の改善や寝たきり防止を図る為に必要な体操を行います。

あさぎりの郷

家庭にいるような心地よい雰囲気の中でリハビリや介護サービスを行い、心身機能向上をはかり、家庭復帰のお手伝いをします。

医療・介護のダブルサポート体制

介護老人保健施設
あさぎりの郷
TEL:0827(71)1111

定員 60名 施設サービス

広くて明るい機能訓練室で、理学療法士が生活に即したリハビリテーションを行います。常勤医師が医療と介護の両面から、いつも利用者をサポートいたします。季節感を求めている外出や年中行事など、様々なレクリエーションで心身ともに安らかに過ごしていただけます。



医療的支援による安心なスペース

あさぎりの郷
短期入所療養介護
(ショートステイ) TEL:0827(71)1111

空室利用 在宅サービス

自宅で自立した日常生活を送ることができるよう、利用者の孤立感の解消や心身機能の維持回復、介護の負担軽減などを目的としています。



リハビリの専門職が常駐

あさぎりの郷
通所リハビリテーション
TEL:0827(71)1111

定員 15名 在宅サービス

リハビリテーションの専門職がかかり、入浴・食事・機能回復訓練などのサービスを日帰り提供し、在宅生活を支援します。



サービスの内容

- 専用車にて、ご自宅まで送迎
- リハビリ専門職がかかり、運動・マッサージ、電気治療や手芸・工芸などの趣味動作による機能訓練
- 入浴・食事の介護、日常生活上のお手伝い
- 看護職員による健康状態の確認
- 生活・リハビリテーションに関するご相談・助言 など

独居生活の不安を解消

岩国市錦生活支援ハウスやまなみ荘
TEL:0827(72)2080

定員 10名 施設サービス

高齢などのために独立して生活することに不安のある方が、安心して健康で明るい生活が送れるように支援いたします。



親身で身近な相談役

岩国市錦地域包括支援センター
TEL:0827(71)0055

在宅サービス

錦町で暮らす高齢者の皆さんが、住みなれたこの地域で、いつまでも健やかに生活できるようお手伝いさせていただきます。

サービスの内容

- どのような相談にも応じ解決を図る
- ・個人の状態に合わせた介護予防の支援
- ・お金の管理や契約などの不安の相談、虐待の防止、消費者被害の相談
- ・介護の悩みのほか、健康や福祉、医療や生活に関することなどの相談
- ・様々な関係機関とのネットワークを作り支援



在宅サービス

●ご家庭で生活をしながら、ケアプランに沿って、要望にお応えしたサービスを提供します。居宅介護支援ではケアマネージャーがご相談に応じます。

施設サービス

●施設にて生活していただき、プライバシーを配慮し個々の状態に合ったサービスを提供します。居宅における日常に近い生活でのケアを心掛けています。

ヴィータ

「今までの暮らし」「今からの暮らし」を大切に...

温かく家庭的な施設

介護老人福祉施設 ヴィータ
TEL:0827(30)0001

定員 60名 施設サービス

入居者一人ひとりの尊厳を重視し、個人の自立を尊重するため10人のグループに分かれて、それぞれを一つの生活単位とし、少人数の家庭的な雰囲気の中で介護サービスを行います。



快適な生活空間を提供

介護養護老人福祉施設
短期入所生活介護
(ショートステイ)
TEL:0827(30)0001

定員 10名 施設サービス

旅行や冠婚葬祭、介護疲れなど、一時的に家庭での介護が困難になった場合などに短期入所していただきリハビリや介護サービスを行います。



自立した生活のためにプランの作成やサービス調整

錦福祉会
まりふ居宅介護支援事業所
TEL:0827(30)0001

在宅サービス

専任の介護支援専門員(ケアマネージャー)が介護を必要とされる方に、状況に応じたサービスを受けていただけるよう、心をこめて介護支援計画(ケアプラン)の立案・作成をいたします。



地域とつながる、社会とつながる

ボランティア

●地域の各団体の皆様によるボランティア活動。錦福祉会は地域の方々によって支えられています。



地域との交流

●錦福祉会では盆踊りなど各イベントを通して、地域の皆様とふれあうことを大切にしています。



実習受け入れ

●錦福祉会では、体験学習を積極的に受け入れています。地域を支える世代のために協力出来ればと考えています。



講演会開催による情報の提供

●錦福祉会では各専門家をお招きして講演会を開催し、地域のみなさまへ福祉情報を提供しています。

